

Couplet

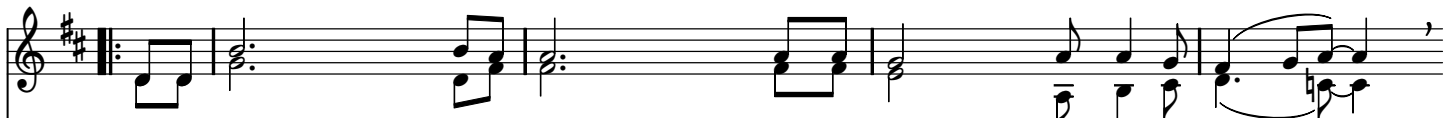


1. Un che - min de lu - mière se des - sine au - jour - d'hui à l'ho - ri - zon.

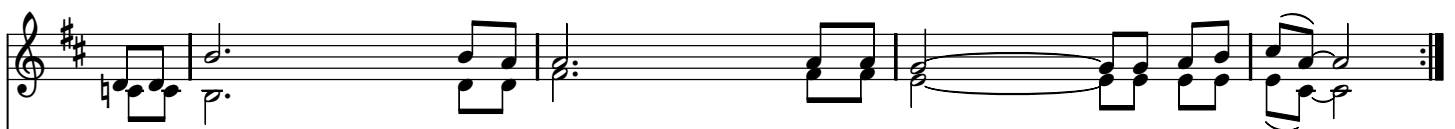


Un che - min, sur la terre, nous in - vite à sor - tir de nos mai - sons.

Refrain



UN CHE-MIN, UN SO-LEIL, POUR MAR-CHER MAIN DANS LA MAIN.



UNE É - TOILE DANS LE CIEL, VIENT GUI - DER NOS LEN-DE - MAINS.

- ▶ Il est préférable de ne pas jouer de voix instrumentale sur le premier **Refrain** .
- ▶ Jouer soit les voix 1 + 2, soit la voix 3, mais jamais les trois voix ensemble.